

HERZLICH WILLKOMMEN

4PROCESS HAUSEMESSE 2022



ABOUT ME

GERHARD STEINHUBER – VORSTAND 4PROCESS AG



FI/CO/HR, Cloud Solutions, 4process Produkte



Partnermanagement



Business Development

AGENDA

HAUSMESSE 2022

12.30 UHR CHECK-IN / IMBISS

13.15 UHR

SAP BUSINESS NETWORK -
ZUSAMMENARBEIT UND
TRANSPARENZ ÜBER UNTER-
NEHMENSGRENZEN HINWEG

Gerhard Steinhuber

RAUM: HS 7

14.00 UHR



VOM KELLER IN DIE WOLKEN -
EIN BLICK AUF AUSGEWÄHLTE
CLOUD-LÖSUNGEN DER SAP

Dr. Sebastian Schinking, Laura Schreiber,
Gerhard Steinhuber

RAUM: HS 7

14.45 UHR



AUS 3 MACH 1 - INTEGRATIONS-
SZENARIEN IN SAP FIELD SERVICE
MANAGEMENT, SAP CX UND SAP
ERP

Andreas Hammer, Klaus Omasmeier

RAUM: HS 7

14.00 UHR



INDUSTRIE 4.0 - MASCHINEN-
KOMMUNIKATION MIT SAP ECC
UND SAP S/4HANA

Lukas Martin, Klaus Omasmeier

RAUM: HS 8

14.45 UHR



SMARTE LIEFERKETTE -
DIGITALISIERUNG VON
GESCHÄFTSPROZESSEN MIT
LÖSUNGEN DER 4PROCESS AG

Nikolaj Khablo, Dr. Sebastian Schinking

RAUM: HS 8

15.30 UHR PAUSE

16.00 UHR



RISE WITH SAP -
EIN NEUER WEG FÜR DEN
MITTELSTAND?

Josef Germ, Gerhard Steinhuber

RAUM: HS 7

16.45 UHR



BEST OF BOTH WORLDS -
INTEGRATION SAP UND 0365 MIT
DEM 4PROCESS GRAPH
CONNECTOR

Christian Thurner

RAUM: HS 7

16.00 UHR



DER TRANSPORT IST TOT -
LANG LEBE DAS TRANSPORTATION
MANAGEMENT?

Johannes Sadlo, Dr. Bernhard Schindlbeck

RAUM: HS 8

16.45 UHR



EIN QUANTUM S/4-
NUTZUNG DER ANALYTICAL
ENGINE IM SAP ECC

Xaver Kämpf, Raphael Schinking

RAUM: HS 8

17.15 UHR GET TOGETHER



ZIELGRUPPEN
AUF EINEN BLICK



Gerhard Steinhuber

SAP BUSINESS NETWORK

ZUSAMMENARBEIT UND TRANSPARENZ ÜBER
UNTERNEHMENSGRENZEN HINWEG



AUSGANGSSITUATION

Marktdynamik

Die globale Wirtschaft von heute stellt Unternehmensleiter vor große Herausforderungen

- ✓ Anspruchsvolle Kunden
- ✓ Globalisierung
- ✓ Geschäftliche Volatilität
- ✓ Nachhaltigkeit

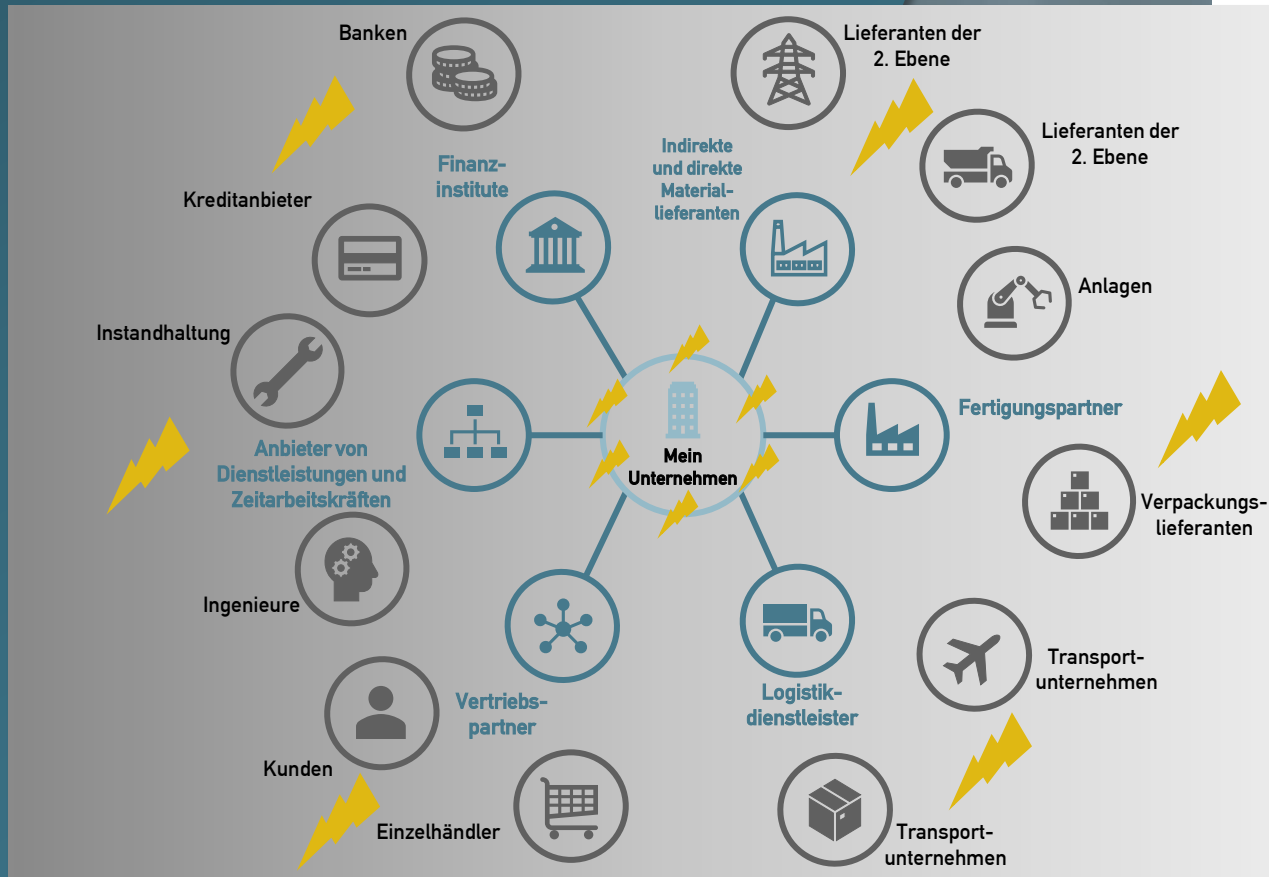
Die globale Wirtschaft ist jetzt eine vernetzte Wirtschaft

- ✓ Es gibt immer mehr Auftragsfertiger in Regionen mit niedrigeren Kosten.
- ✓ Wir sehen mehr Lieferketten, die mehrere Ebenen und Kontinente umfassen.
- ✓ Der Einsatz von Zeitarbeitskräften nimmt zu, um den Personalbestand in Spitzenzeiten aufzustocken.
- ✓ Man verlässt sich immer mehr auf Logistikdienstleister, um Waren in immer komplexeren globalen Lieferketten zu bewegen.

WAS IST DAS SAP BUSINESS NETWORK?

EIN GENAUERER BLICK AUF DIE HERAUSFORDERUNGEN EINER VERNETZTEN WIRTSCHAFT

- Die **Komplexität** der unzähligen Lieferanten, Hersteller, Händler und Dienstleister ist nur schwer in den Griff zu bekommen.
- **Papierbasierte Prozesse** und Punkt-zu-Punkt-Integrationen beschränken die **Digitalisierung** von Daten und Prozessen zwischen Handelspartnern.
- Infolgedessen sind Unternehmen nur begrenzt in der Lage, gleichzeitig **Risiken** zu vermeiden, **Kosten** zu senken und die **Transparenz** zu erhöhen.
- Um diese Risiken zu mindern, sind die Unternehmen gezwungen, überschüssige Bestände zu halten und Redundanzen in die Lieferkette einzubauen, die die **Geschwindigkeit und Flexibilität** ihrer Abläufe verringern.



WAS IST DAS SAP BUSINESS NETWORK?

UNTERNEHMEN IN EINEM GLOBALEN GESCHÄFTSNETZWERK ZUSAMMENBRINGEN

- SAP Business Network ist das **weltweit größte Unternehmensnetzwerk**, das Beschaffungs-, Logistik-, Anlagen- und branchenspezifische Netzwerke zusammenführt.
- SAP Business Network **verbindet intelligente Unternehmen über Lieferketten hinweg**, so dass alle Handelspartner in Echtzeit auf Störungen reagieren und stabile Lieferketten aufbauen können.
- SAP Business Network **bietet Business-to-Business (B2B) Konnektivität** zwischen Handelspartnern, ähnlich wie LinkedIn Konnektivität zwischen persönlichen Beziehungen bietet.
- Heute sind **über 7 Millionen Unternehmen** in 190 Ländern am SAP Geschäftsnetzwerk beteiligt.

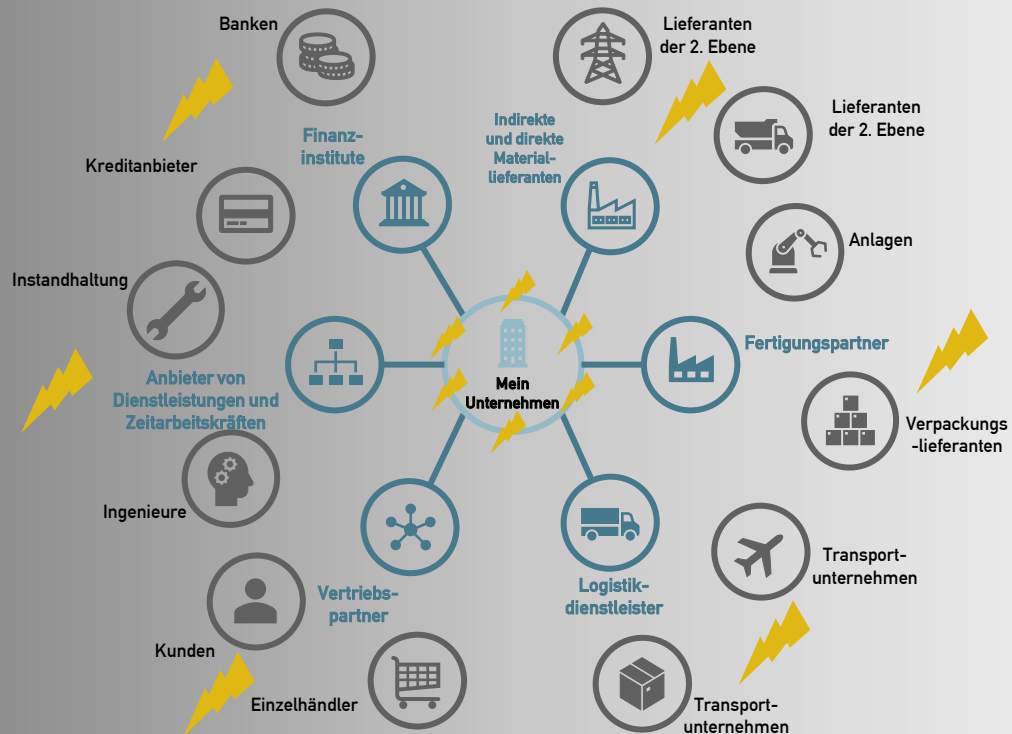


WAS IST DAS SAP BUSINESS NETWORK?

UNTERNEHMEN IN EINEM GLOBALEN GESCHÄFTSNETZWERK ZUSAMMENBRINGEN

ERP-Systeme der Vergangenheit sind unternehmenszentriert und schränken die Transparenz und Zusammenarbeit ein.

SAP Business Network ermöglicht vernetzte Intelligente Unternehmen.



DAS GRÖßTE B2B-NETZWERK DER WELT

7M

Unternehmen

190

Länder

24

Sprachen



Jedes Jahr

\$3,75B Transaktionsvolumen



Jede Stunde

115 neue Geschäftsbeziehungen



Jede Sekunde

1,2K neue Geschäftsanfragen

ZIELE VON SAP BUSINESS NETWORK, UM UNTERNEHMEN ZU HELFEN

Ansatz von SAP Business Network:

- Verbindung mit einer einheitlichen, **globalen Gemeinschaft** von Partnern, um die gewünschten Geschäftsergebnisse zu erzielen.
- Fähigkeiten zur **Zusammenarbeit stärken**, um die Reichweite und Kraft des Netzwerks zu kombinieren.
- Nutzung der gebündelten **Intelligenz des Netzwerks**, um aus der Vergangenheit zu lernen, in der Gegenwart zu handeln und die Zukunft vorherzusagen.
- **Eine Plattform** zur einfachen Verbindung mit SAP und Netzwerken von Drittanbietern.

Wie können diese Ziele erreicht werden?

- Mehrere Möglichkeiten zur Teilnahme (z. B. Käufer und Verkäufer)
- Unternehmensnetzwerk unterschiedlicher Teilnehmer (Lieferanten, Händler, Spediteure, Finanzinstitute, etc.)
- Offene Architektur (gemeinsames Datenmodell, API)

BAUSTEINE DES SAP BUSINESS NETWORK

- Die **Intelligent Enterprise-Strategie** von SAP hilft, Silos zwischen den verschiedenen Funktionen eines Unternehmens aufzubrechen, um den Kunden einen Mehrwert zu bieten.
- Kunden können flexibler werden und besser informierte **Entscheidungen** treffen.
- Automatisierung, Geschäftsprozessintegration und Innovation sorgen für **Schnelligkeit und Skalierbarkeit** in allen Bereichen des Unternehmens.
- Das SAP Business Network baut auf der Intelligent-Enterprise-Strategie auf, indem die Ausweitung von **durchgängig vernetzten Prozessen** über die "vier Wände" eines Unternehmens hinaus unterstützt werden.



BAUSTEIN 1: BUSINESS COMMUNITY

- Ein **gemeinsames Verzeichnis** von Handelspartnern, in dem Unternehmen bestehende Partner einbinden oder finden und neue Partner entdecken können.
- Ein **einheitliches Datenmodell** und eine einheitliche Benutzeroberfläche, die den Austausch von Informationen und Erkenntnissen zwischen Unternehmen und Regionen ermöglichen und so die Zusammenarbeit und Flexibilität verbessern.
- Eine **offene Netzwerkarchitektur**, die sich mit bestehenden Netzwerken verbindet, um die Reichweite zu erhöhen und den Wert für die Mitglieder zu steigern.

Aufbau einer Gemeinschaft von Handelspartnern



BAUSTEIN 2: COLLABORATION

- Reibungslose, **rollenbasierte Zusammenarbeit**, bei der alle Beteiligten über Handelspartner und Geschäftsfunktionen hinweg zusammenarbeiten.
- **Optimierte Prozesse und Workflows**, die eine sicherere, aber dennoch reibungslose Zusammenarbeit zwischen Unternehmen und Handelspartnern ermöglichen.
- **Echtzeit-Kommunikation** mit Handelspartnern, die Ihnen hilft, gemeinsam auf Störungen zu reagieren.

Zusammenarbeit über End-to-End-Prozesse und Arbeitsabläufe hinweg



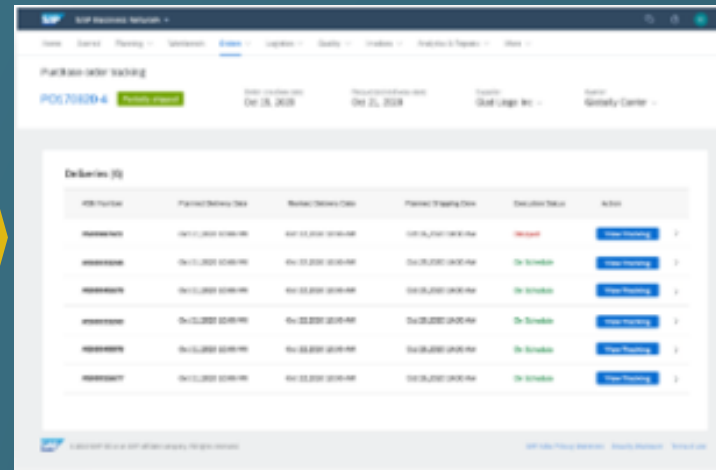
WAS IST DAS SAP BUSINESS NETWORK?

NETZWERKÜBERGREIFENDE ZUSAMMENARBEIT

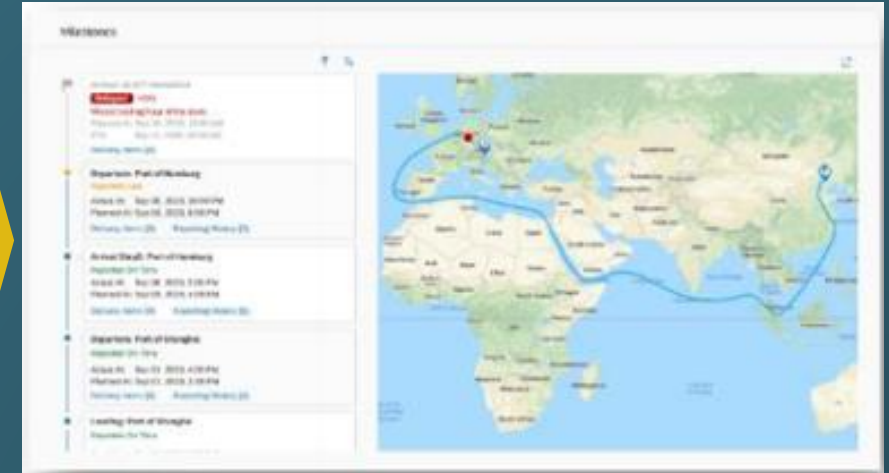
Einheitliches Portal



Details zur Bestellung



Weltweites Track & Trace



Das Handelspartner-Portal bietet eine einfache (Google-ähnliche) Suchfunktion für Bestellungen oder ASN

Die Detailseite zur Bestellung bietet eine Echtzeit-Logistikverfolgung des Ausführungsstatus von ASN

Globales Track & Trace in Echtzeit, integriert in die Bestellanwendung, überwacht die Bestellung im Käufer- und Verkäufersystem

BAUSTEIN 3: INTELLIGENCE

Die Unternehmen von heute erzeugen unvorstellbare Datenmengen:

- Strukturierte Daten aus Millionen von Transaktionen.
- Unstrukturierte Daten, wie z. B. Stimmungsanalysen von Kunden.
- Unabhängige Daten von Drittanbietern, z. B. über Risiken in der Lieferkette.

SAP Business Network nutzt die Intelligenz des Netzwerks, um:

- aus vergangenen Aktivitäten zu lernen.
- auf der Grundlage von strukturierten und unstrukturierten Echtzeitinformationen und -einblicken zu handeln.
- Risiken und Chancen zu prognostizieren, indem das gebündelte Wissen des Netzwerks genutzt wird.

Analysen nutzen, die die kollektive Intelligenz des Netzwerks verwenden



NUTZUNG DER BESTEHENDEN NETZWERKE DES SAP BUSINESS NETWORK

SAP Business Network für die Beschaffung

Zusammenarbeit im Bereich Procurement

Steigern Sie die Effizienz Ihrer Beschaffungsprozesse, senken Sie die Betriebskosten, halten Sie die Vorschriften ein und setzen Sie gleichzeitig Ressourcen für bessere Entscheidungen frei.

SAP Business Network für die Logistik

Zusammenarbeit im Bereich Logistics

Tauschen Sie wichtige Informationen zwischen Ihrem Unternehmen und Ihren Logistikdienstleistern aus, um Sendungen zu verfolgen, die Termintreue zu verbessern, die Nachhaltigkeit zu erhöhen und Störungen zu vermeiden.

SAP Business Network für die Lieferkette

Zusammenarbeit im Bereich Supply Chain

Sorgen Sie für Schnelligkeit, Effizienz, Belastbarkeit und Transparenz auf allen Ebenen Ihrer Lieferkette, um auf Störungen zu reagieren und die Anforderungen Ihres Unternehmens zu erfüllen.

SAP Business Network für die Anlagenverwaltung

Zusammenarbeit im Bereich Asset Management

Verbessern Sie die Zuverlässigkeit von Anlagen und senken Sie die Investitions- und Wartungskosten durch Zusammenarbeit und gemeinsame Nutzung von Anlagendaten und digitalen Darstellungen.





**4 process**
OPTIMIERTE SYSTEME

Gerhard Steinhuber
Diplom-Kaufmann
Vorstand

 **SAP**
Gold
Partner

4process AG
Dr.-Emil-Brichta-Straße 3a
94036 Passau

Telefon +49 851 49061-100
Telefax +49 851 49061-29
Mobil +49 176 149061-10

gerhard.steinhuber@4process.de
www.4process.de



Vielen Dank!

